

**DESTILLERIE UND BRENNEREI HEINRICH HABEL
WEINKELLER FÜR FRANZÖSISCHE WEINE, SPROCKHÖVEL**

Im neu erbauten Keller im Anschluss an die historischen Gewölbe der alten Brennerei sollte ein Weinkeller mit viel Lagermöglichkeiten für französische Weine und angenehmer Verkaufsatmosphäre entstehen. Der Raum mit schallharten Umfassungsflächen benötigte neben der Einrichtung und energiesparender Beleuchtung dringend raumakustische Maßnahmen für erfolgreiche Verkaufsgespräche. In Kombination mit der sowieso notwendigen Decke entstand eine Lösung mit bestem Preis- Leistungsverhältnis.

**PROJEKTUMFANG:
RAUMKONZEPTION
LADEN-/MÖBELBAU
LICHTPLANUNG
AKUSTIKKONZEPT
KOORDINATION**



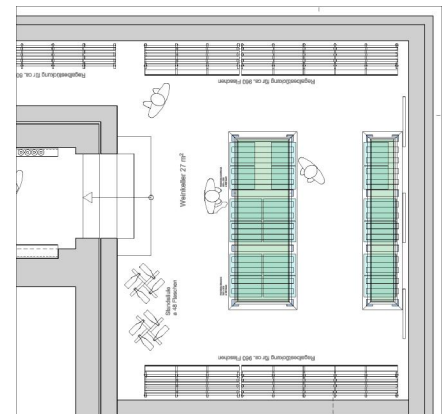
Das verkaufsfaktive Weinregal von Knoepfel hat ein Präsentationsboard, um mit einer Flasche zeigen zu können, was sich in den dahinter angeordneten Fächern verbirgt. Auf diesem Bord finden Flaschenhalter Platz, die mit einem A 4 Plakat ausgestattet werden, um dem Kunden Informationen und Kaufanreize zu vermitteln. Der Flaschenhalter ist für 2 Flaschengrößen passend ausgelegt und gleitet sicher ausgerichtet auf einer Aluminiumschiene, die für alle anderen Flaschen als hinterer Anschlag dient.

Alle Weine ohne Flaschenhalter werden mit einem visitenkartengroßen Schild ausgezeichnet, dass in eine sehr schmale Nut eingesteckt werden kann, die über die gesamten Vorderkante des Boards verläuft .



Weinregale, Weinstehen, Tische in verschiedenen Versionen führen zu einer differenzierten Präsentation, die dem Kunden auf interessante Weise das Produkt näher bringt. Praktische Handhabung im Verkaufsgespräch und sicherer Umgang mit den Flaschen sind unsere Ziele bei der Entwicklung, damit dem Verkäufer oder dem Kunden bei der (Selbst-) Bedienung kein Missgeschick passiert. Natürlich lagern wir Ihre Weine – wo immer es geht – liegend, damit die Qualität des Produktes auch auf lange Sicht gewährleistet bleibt.

Natürliche Materialien geben den robust ausgeführten Möbeln eine lange Lebensdauer und die Change mit der Zeit Patina zu entwickeln, die so authentisch wirkt, wie die Weine.



Präsentieren, Beraten, Verkosten, Verkaufen mit praktischem Mobiliar. Bordeauxweine haben ihre Eigenheiten, im besonderen Geschmack und in der besonderen Verpackung. Ein robuster Tisch in seinen Maßen ausgelegt auf die Formate von Bordeaux Kisten schafft Lagerraum und hilft verkaufen. Durch die gläserne Einlegeplatte im Tischgestell hat der Kunde die beste Sicht auf den Inhalt der obersten - natürlich geöffneten - Kisten.

Pflegeleicht erdacht und gebaut. Durch den Holzrahmen um das Glas sinkt die Bruchgefahr für Flaschen und die Notwendigkeit die Tischplatte von Fingerabdrücken zu reinigen erheblich. Das geölte Holz nimmt auch durch Dellen keinen Schaden und setzt Patina an, ohne beschädigt zu wirken.

