

MÖBEL & PRODUKTE

FÜR OPTIKERFACHGESCHÄFTE

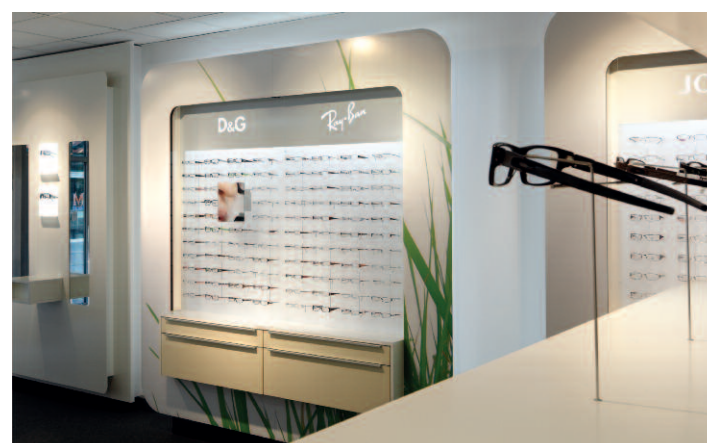


KNOEPPEL – SPEZIALIST FÜR BRANCHENLÖSUNGEN

Die Knoeppel GmbH ist eine vielseitig aufgestellte Tischlerei mit Kernkompetenzen im Bereich Raumkonzepte, Laden-/Möbelbau und Lichtplanung. Am Firmensitz in Hagen, Westfalen, arbeiten 24 Mitarbeiter(innen) auf 2700 m² Produktions-, Lager- und Ausstellungsfläche. Die Hälfte der Mitarbeiter(innen) verfügt über eine Meisterausbildung oder einen Diplomabschluss im Architektur- bzw. Designbereich. Die gleichermaßen effektive wie effiziente Fertigung erfolgt komplett EDV-gestützt. Der Zuschnitt ist über einen Lagerroboter rationalisiert. Das imposante CNC-Bearbeitungszentrum ermöglicht ungewöhnliche Lösungen sowie die Produktion von Großserien in konstanter Qualität. Seit der Firmengründung 1954 ist Knoeppel überwiegend für den Einzelhandel und die Gastronomie tätig. In den letzten zehn Jahren hat sich das Unternehmen zum Anbieter von branchenspezifischen Komplettlösungen weiterentwickelt. Die Aktivitäten erstrecken sich über die Bundesrepublik und das benachbarte Ausland. Zu den Auftraggebern zählen vorwiegend qualitätsbewusste Einzelhändler, namhafte Filialisten und Industrieunternehmen.

CHANGE IT – WAND- & FENSTERPRESENTER

Für die wandlungsfähige Brillenpräsentation: CHANGE IT Möbel von Knoeppel geben dem Geschäft im Nu und sehr kostengünstig einen neuen Look. Die CHANGE IT Presenter sind fest mit einem unifarbene Rahmen ausgestattet, der den ersten Look des Möbels darstellt. Ein zusätzliches magnetisches Passepartout, beidseitig mit verschiedenem Dekor nach Wahl belegt, lässt sich einfach vor dem Rahmen anbringen und ebenso leicht umdrehen, um Look zwei und drei zu zeigen. Auch die Fronten der Schubkästen sind austauschbar. Unzählige Dekore und Farben stehen zur Auswahl. Die Hinterleuchtung der Rückwand verhindert eine irritierende Schattenbildung. Ein individuelles Branding setzt Akzente. Schubladen und Trays sind vielfältig konfigurierbar. Die kleinen mobilen CHANGE IT Fensterpresenter (ohne Abb.) bieten bei gleicher Wandlungsfähigkeit eine Warenpräsentation zum Schaufenster und Innenraum.



Wandpresenter
ab € 4.120,-

Fensterpresenter
(ohne Abb.)
ab € 2.680,-

HW – HORIZONTALE WANDPRÄSENTATION

Für die effiziente und individuelle Brillenpräsentation: Die HORIZONTALE WANDPRÄSENTATION von Knoeppel integriert sich als schmales, raumhohes Einbaumöbel in die Architektur des Optikerfachgeschäfts. Eine aufmerksamkeitsstarke Präsentation von Brillen, die optische Ruhe im Raum schafft und den Blick des Kunden konzentriert. Der Bedienvorgang an der Wand wird unterstützt durch praktische und ästhetische Accessoires wie verschiebbare und in zwei Höhen einhängbare Spiegel, eine abschließbare Vitrine sowie praktische Stauräume in verschiedenen Formaten. Der helle, schattenfreie Hintergrund der Brillenpräsentation ist Resultat einer ausgeklügelten Lichtweiterleitung des Raumlichtes. Nur 2 x 20 W pro 90-cm-Element sind hinter der Logoblende installiert. Ein individuelles Branding setzt Akzente. Schubladen und Trays sind vielfältig konfigurierbar. Als Oberfläche steht eine Vielzahl von Dekoren zur Auswahl.



Objektspezifische
Raumintegration

Horizontale
Wandpräsentation
pro 90-cm-Element
ab € 2.331,-

AT2 – ANPASSTISCH

Zu dritt einander ansehen können: Eine Beratungssituation, in der Optiker, Kunde und auch die beratende Begleitperson einander zugewandt sitzen können, begünstigt die Anprobe insbesondere bei modischen Produkten. Der platzsparende ANPASSTISCH von Knoepfel ist derart entworfen, dass 3 Personen, ohne einander zu stören, bequem daran sitzen können. Ein Container sowie ein optisch leichter Stahlreif halten die abgewinkelte, großzügig gerundete Tischplatte und geben dem Tisch Charakter. Der Container bietet mit Schublade und Drehtür Platz für Preislisten und Werkzeuge. Auch die Unterbringung eines kleinen Computerterminals ist möglich. In verschiedenen Oberflächen und Farben erhältlich.



Anpasstisch
ab € 1.160,-

ST1 – SERVICE-TERMINAL

Service bieten, Kompetenz zeigen – dezent und aufgeräumt: Das mobile SERVICE-TERMINAL von Knoepfel lässt sich aufgrund seiner geringen Abmessungen gut von Anpasstisch zu Anpasstisch oder zum Abgabeplatz fahren. Trotz Mobilität bietet es dem Optiker dank 2 feststellbarer Rollen einen sicheren Stand bei anfallenden Korrekturarbeiten, die in Steharbeitshöhe direkt vor den Augen des Kunden ausgeführt werden können. Insgesamt 5 beidseitige Schubkästen nehmen sowohl Ventilette und Ultraschallgerät als auch die wichtigsten Werkzeuge auf, sodass alle Utensilien schnell zur Hand sind. Eine flexible LED-Arbeitsleuchte richtet das Licht gezielt auf den Arbeitsbereich. Die rein anmutende Arbeitsfläche aus Mineralwerkstoff ist besonders hygienisch und die Materialstärke erlaubt ein direktes Arbeiten an der geraden Kante. Mit 4 integrierten Möbeleinbausteckdosen und 6 m Stromkabel samt Aufrollautomatik.



Service-Terminal
ab € 2.100,-

KS – KONTAKTLINSENANPASSSPIEGEL

Viel Service auf wenig Raum: Häufig fehlt im Geschäft der Platz für einen festen Kontaktlinsenbereich. Der KS von Knoepfel ist aufgrund seiner geringen Abmessungen samt guter Handlichkeit leicht zu transportieren und lässt sich nahezu überall einsetzen. Die neben dem eingelassenen Spiegel integrierte Durchleuchtung gewährleistet, dass beim Aufsetzen der Kontaktlinsen ausreichend Licht auf das Gesicht fällt, ohne zu blenden. Das Ergebnis ist ein schnellerer Erfolg beim Linsenaufsetzen, der insbesondere Erstanwendern entgegenkommt. Die leuchtenden Buchstaben „L“ und „R“ weisen den verwechslungsfreien Weg zu den jeweiligen Kontaktlinsen-Blistern. Im Design abgestimmte Accessoires wie Kosmetiktücherbox, kleiner Abfallbehälter und Pflegemittel sind in einem formatgleichen Zubehörtabelleau integriert. Die rein anmutende und sehr hygienische Corian-Oberfläche der Tableaus ist leicht zu reinigen.



Anpassspiegel mit
Zubehörtabelleau
€ 880,-

LIGHT IT – LICHTLÖSUNGEN

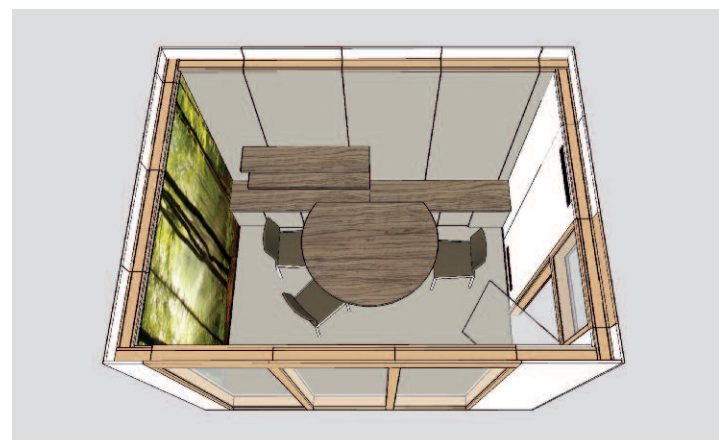
Licht für Menschen, Räume und Waren: Nicht nur ältere Menschen fühlen Sicher- und Geborgenheit in einer Umgebung, die das stressfreie Sehen fördert. Der bestimmende Faktor im Raum ist die blendfreie Beleuchtung! Auch ein ausgeglichenes hohes Beleuchtungsniveau auf den Wänden ist wichtig. Diffuse Lichtanteile sollten mit brillanten gemischt werden. Um gute Beleuchtungslösungen zu realisieren, sind viel Erfahrung, eine detaillierte Vorplanung und Kenntnis der verschiedenen Lichtwerkzeuge Voraussetzung. Knoepfel hat über Jahre mit LIGHT IT eine eigene Lichtserie für den Ladenbau und die Gastronomie entwickelt, die sich durch eine sehr gute Praxisorientierung und hohe Energieeffizienz auszeichnet. LED-Technik kommt gemäß den objektspezifischen Anforderungen und nach Abwägung der Kosten-Nutzen-Aspekte zum Einsatz.



Individuelle
Planung
Preis auf Anfrage

HÖRBAR – HÖRAKUSTIKKABINE

Gut fühlen und entspannt hören: Selbstverständlich soll bei der Anpassung von Hörgeräten eine natürliche Hörumgebung mit angemessenen Nachhallzeiten ohne Fremdgeräusche bestehen. Zugleich ist es für den Kunden wichtig, kein Gefühl der Beengtheit zu entwickeln, sondern durch gutes Licht und gute Luft im Raum den Prozess positiv zu erleben. Die Holz-Glas-Trennwandkonstruktion der HÖRBAR von Knoepfel kann sich gut anpassen, wird projektspezifisch mit den vom Kunden benötigten Funktionen ausgestattet und individuell produziert. Sie kann auch völlig frei stehend eingesetzt werden. Technische/akustische Daten nach BIAP-Empfehlung.



Individuelle
Planung
Preis auf Anfrage

PDF

DETAILLIERTE PRODUKTINFOS UND WEITERE LÖSUNGEN AUF: WWW.KNOEPEL-GMBH.DE.

FÜR INDIVIDUELL GEFERTIGTE MÖBEL & PRODUKTE KONTAKTIEREN SIE UNS BITTE PER TELEFON ODER E-MAIL. GERNE VEREINBAREN WIR EINEN UNVERBINDLICHEN BERATUNGSTERMIN UND ERSTELLEN EIN ANGEBOT.

Alle Preise zuzüglich
der gesetzlichen MwSt.